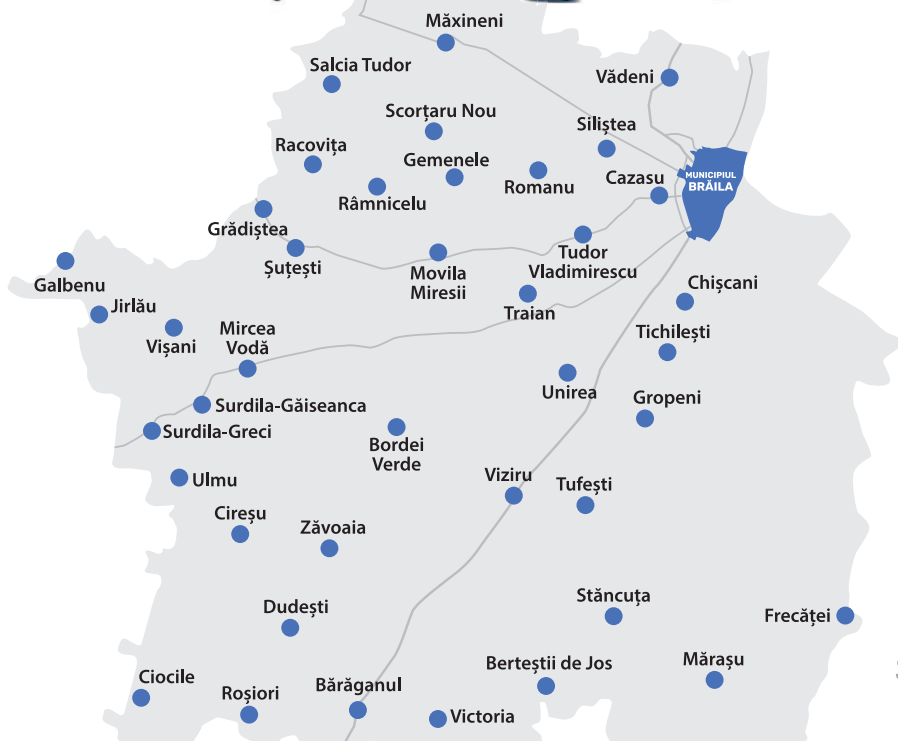


# GHID DE COLECTARE SEPARATĂ A DEȘEURILOR

Pentru localitățile: Măxineni, Salcia Tudor, Vădeni, Scorțaru Nou, Siliștea, Racovița, Gemele, Roman, Cazasu, Râmnicele, Grădiștea, Șuțești, Movila Miresii, Tudor Vladimirescu, Chișcani, Galbenu, Jirlău, Vișani, Mircea Vodă, Traian, Tichilești, Surdila-Găiseanca, Unirea, Gropeni, Surdila-Greci, Bordei Verde, Viziru, Tufești, Ulmu, Cireșu, Zăvoaia, Dudești, Stăncuța, Frecăței, Ciocile, Roșiori, Bărăganul, Victoria, Berțeștii de Jos, Mărașu



**JUDEȚUL  
BRĂILA**



[RERBRAILA.RO](http://RERBRAILA.RO)



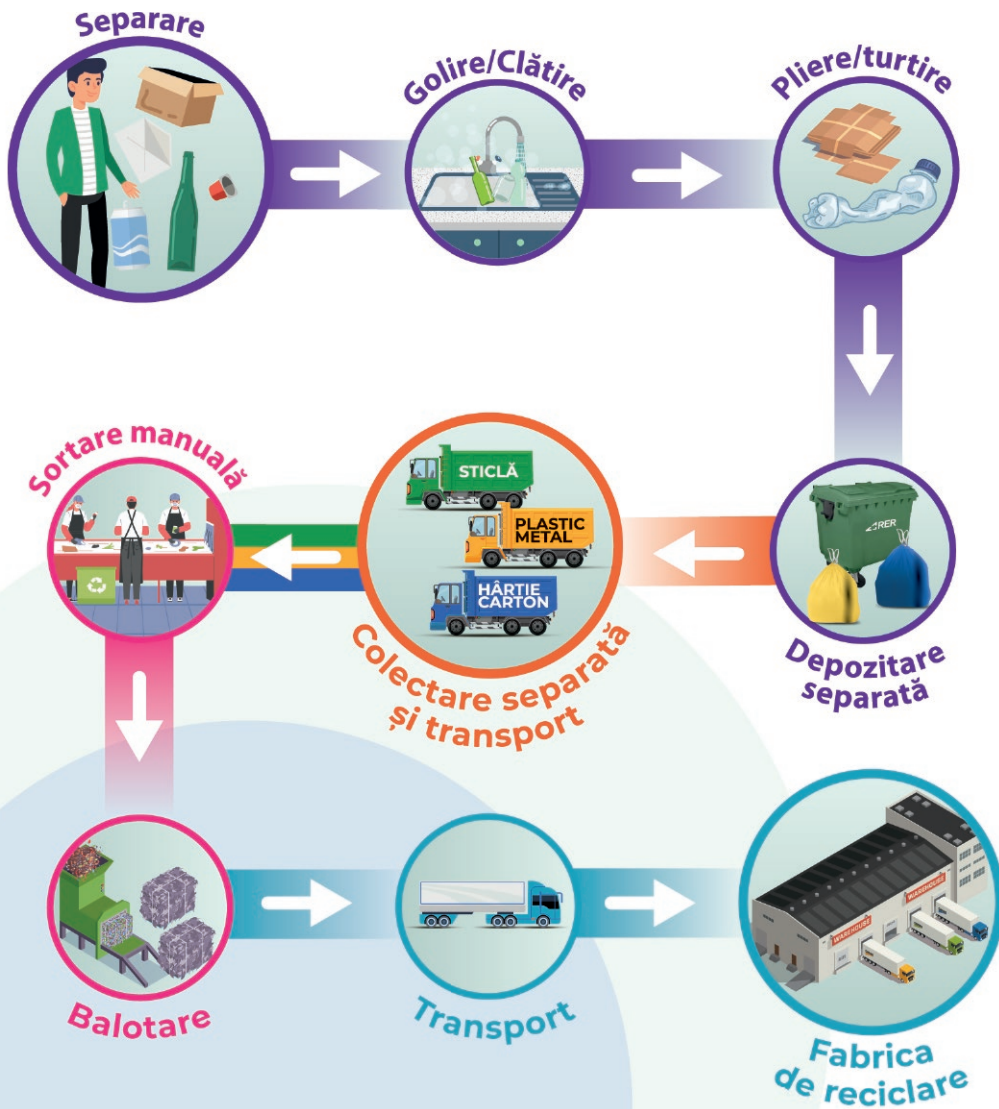
0374 885 690



RER BRAILA

# Fluxul deșeurilor, de la generare la reciclare

Ce se întâmplă cu deșeurile depozitate corect în pubela de colectare separată:



Responsabilitatea generatorului de deșuri

Responsabilitatea procesatorului de deșuri reciclabile

Responsabilitatea salubritatorului

Responsabilitatea reciclatorului final

# Deșeurile din ambalaje din sticlă



Deșeurile se depozitează în containere de culoare verde de 1,1 mc din punctele de colectare amplasate pe domeniul public.



## Vă rugăm să depozitați aici:

- ✓ Recipiente din sticlă, fără dop
- ✓ Borcane fără capac

## Cum se colectează:



Goliți și clățiți recipientele



Înlăturați capacele sau alte elemente de prindere



Depozitați-le în pubela corespunzătoare

## Când se colectează:



O dată pe lună, de la punctele de colectare.



Pentru detalii, accesați: [www.rerbraila.ro](http://www.rerbraila.ro)

## ATENȚIE!

Se interzice depozitarea deșeurilor rezultate din geamuri sparte, bibelouri, veselă de porțelan, ceramică sau cristal în containerul verde. Acestea sunt deșeurile menajere-reziduale și se depozitează în pubela maro.



# Deșeurile din ambalaje de plastic și metal



Deșeurile se vor depozita pliate sau turtite, în saci de culoare galbenă de 120 l sau în containerul de culoare galbenă de 1,1 mc din punctul de colectare deșeurii reciclabile amenajat pentru colectare cantități excedentare.



120L



## Vă rugăm să depozitați în sacii galbeni sau în containerul galben doar:

- ✓ Ambalaje și recipiente din plastic – PET
- ✓ Folii, pungi și sacoșe din plastic, bag-in-box-uri
- ✓ Ambalaje de produse de îngrijire și curățenie: detergenți, șampon, săpun lichid etc.
- ✓ Ambalaje și doze din aluminiu
- ✓ Conserve și capace metalice
- ✓ Ambalaje tetrapak - cutii de lapte, de suc
- ✓ Polistirenul provenit din ambalaje

## Când se colectează:



O dată pe lună, în sacii de colectare din fața casei

## **ATENȚIE!**

Se interzice depozitarea pungilor și ambalajelor din plastic ce conțin materiale organice:

- ✗ Sânge, carne, lactate, grăsimi vegetale și animale, resturi de mâncare, etc. Acestea sunt deșeurii reziduale și se vor depozita în pubela maro.
- ✗ Se interzice depozitarea ambalajelor din sticlă, hârtie și carton și a deșeurilor reziduale!

## Cum se colectează:



Goliți și clătiți recipientele



Pliți sau turtiți



Depozitați-le în sacul sau containerul galben

# Deșeurile din ambalaje de hârtie și carton



CASE



PUNCT  
COLECTARE

Deșeurile se vor depozita turtite și pliate în saci de culoare albastră de 120 l sau în containerul de culoare albastră de 1,1 mc din punctul de colectare deșeuri reciclabile amenajat pentru colectare cantități excedentare.



CASE

120L



PUNCT  
COLECTARE

**Vă rugăm să depozitați în sacii albaștri sau în containerul albastru de la punctul de colectare:**

- ✓ Hârtii, broșuri, pliante, cărți și alte materiale tipărite
- ✓ Cutii și cartoane pliate

**Când se colectează:**



CASE

O dată pe lună, în sacii de colectare din fața casei

## **ATENȚIE!**

Se interzice depozitarea pungilor și ambalajelor din hârtie sau carton ce conțin materiale organice:

- ✗ Sânge, carne, lactate, grăsimi vegetale sau animale, resturi de mâncare, etc. Acestea sunt deșeuri reziduale și se vor depozita în pubela maro.
- ✗ Se interzice depozitarea ambalajelor din sticlă, plastic și metal sau a deșeurilor reziduale.

**Cum se colectează:**



Goliți recipientele



Turțiți și pliați



Depozitați-le în sacul sau containerul albastru



RERBRAILA.RO



0374 885 690



RER BRAILA

5

# Deșeurile menajere reziduale



Deșeurile se vor depozita în pubele de 60 l de culoare maro.



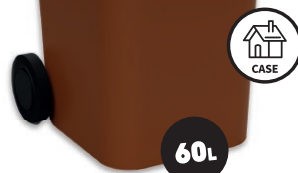
## Vă rugăm să depozitați în pubele maro doar:

- ✓ Resturile alimentare, fără ambalaje, zaț de cafea, ceai
- ✓ Produse de igienă: scutece, tampoane, absorbante, șervețele umede, dischete demachiante, bețișoare de urechi, hârtie igienică și prosoape de hârtie
- ✓ Conținutul sacului de aspirator, cenușa din sobe
- ✓ Excremente ale animalelor de companie
- ✓ Chistoace de țigări, atenție, nu și țigările electronice sau instrumentele de vapat
- ✓ Vesela de porțelan
- ✓ Textile și încălțăminte

## Când se colectează:



O dată pe săptămână, din pubele, din fața porții



## **ATENȚIE!**

Se interzice depozitarea:

- ✗ Ambalajelor reciclabile, a bateriilor și a produselor electronice și electrocasnice de mici dimensiuni.
- ✗ Țigărilor electronice, a instrumentelor de vapat, a capsulelor de cafea din plastic sau aluminiu
- ✗ Jucăriilor
- ✗ Oricărui tip de ulei: de gătit, de motor

# Deșeuri din construcții și demolări

Deșeurile provenite din construcții și renovarea locuințelor se vor colecta doar în saci, contra cost, pe bază de comandă, conform tarifelor aprobate.

Tipuri de deșeuri care pot fi preluate în baza contractului încheiat:

- ✓ Pământ
- ✓ Beton
- ✓ Cărămizi
- ✓ Nisip, pietriș și alte agregate
- ✓ Țigle
- ✓ Materiale ceramice (de ex. chiuveta, vas wc)
- ✓ Obiecte sanitare
- ✓ Geamuri sparte
- ✓ Gresie, faianță



**Așa NU!**

## Cum se colectează:

Sacii se vor scoate spre colectare doar în ziua pentru care s-a primit confirmarea de la operatorul de salubritate!

Colectarea se face doar de către operatorul de salubritate, în baza comenzii confirmate!

## Când se colectează:

Solicitarea de colectare a sacilor se face telefonic, cu cel puțin 1 zi lucrătoare înainte, sau prin email la [office@rerbraila.ro](mailto:office@rerbraila.ro), de luni până vineri între orele 07:00 - 15:00.

Pentru detalii, accesați: [www.rerbraila.ro](http://www.rerbraila.ro)

**Așa DA!**



## **ATENȚIE!**

Se interzice depozitarea deșeurilor:

- ✗ din materialele reciclabile: sticlă, plastic, metal, carton
- ✗ cabluri, materiale din poliuretan, vată minerală și bazaltică, materiale care conțin azbest.



Pentru cantități mai mari, se pot asigura containere de 7 sau 25 mc, la cerere, contra cost.

Dacă încărcarea containerului se face de beneficiar, deșeurile pot fi depozitate vrac, fără saci.



# Campanii trimestriale pentru colectare gratuită

## Cum se colectează:

Gratuit, în cadrul campaniilor trimestriale organizate în parteneriat cu autoritățile, conform calendarului fiecărei campanii care va fi anunțat la începutul fiecărui an și reamintit cu cel puțin o săptămână înaintea fiecărei campanii.

Contra cost, prin semnarea unui contract de prestări servicii, pe baza tarifului pentru deșeurile reziduale. Solicitarea de colectare se poate face telefonic, cu cel puțin 1 zi lucrătoare înainte, de L-V între orele 07:00 - 15:00 sau prin email, la [office@rerbraila.ro](mailto:office@rerbraila.ro).

Pentru detalii, accesați:  
[www.rerbraila.ro](http://www.rerbraila.ro)

## Deșuri voluminoase

Deșuri solide de mari dimensiuni: mobilier, saltele, care nu pot fi preluate cu sistemele de colectare a deșeurilor menajere



## Deșuri periculoase menajere

Becuri, neone, proiectoare cu led, tuburi fluorescente, ulei alimentar uzat, ambalaje care conțin reziduuri de substanțe periculoase sau sunt contaminate cu substanțe periculoase: vopsea, solvenți, spray-uri și îmbrăcăminte de protecție contaminate cu substanțe periculoase.



## **ATENȚIE!**

Deșeurile periculoase menajere nu trebuie amestecate cu alte categorii de deșuri (reziduale, reciclabile, de construcții, etc.).

## Cum se colectează:

Gratuit, în cadrul campaniilor trimestriale organizate în parteneriat cu autoritățile, conform calendarului fiecărei campanii care va fi anunțat la începutul anului și reamintit cu cel puțin o săptămână înainte.



# Categoriile de deșeuri pe care nu le colectăm

Nu colectăm de la populație sau de la agenții economici următoarele tipuri de deșeuri:



Baterii auto



Uleiul de motor sau orice alt tip de ulei uzat nealimentar



Deșeuri biodegradabile precum fân, paie, iarbă, crengi, plante



Anvelope uzate și vehicule scoase din uz



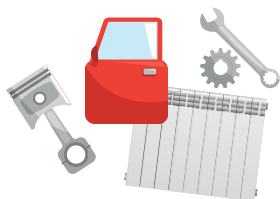
Electrocasnice (DEEE)



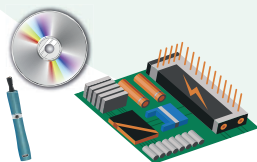
Medicamente expirate  
*Se predau farmaciilor, conform OMS 119/2014, art. 38, alin c)*



Deșeuri veterinare, cadavre de animale



Fier vechi și metale neferoase



Deșeurile electronice, periferice CD-uri, DVD-uri, țigări electronice etc.



Deșeuri medicale

## Unde și cum se pot colecta aceste deșeuri:

La agenții economici autorizați. Pentru detalii suplimentare, vă rugăm să accesați site-ul: [www.deseuribrailapoi.ro](http://www.deseuribrailapoi.ro)

## **ATENȚIE!**

Deșeurile biodegradabile precum fân, paie, iarbă, crengi, plante, dejecții animaliere **NU SE COLECTEAZĂ**, ci trebuie depozitate în unitatea individuală de compost.



# 10 motive pentru a colecta separat deșeurile într-un mod corect

- 1** Aproape **80%** din totalul deșeurilor generate ar putea fi reciclate.
- 2** România este pe penultimul loc în UE la rata de colectare a deșeurilor reciclabile, doar **13%**.
- 3** România este pe **ultimul loc în UE la rata de utilizare a materialelor** provenite din reciclare, doar **1%**, față de **11,7%** media europeană.
- 4** Pentru a susține producătorii locali care se confruntă cu o lipsă acută de resurse și au probleme în aprovizionarea cu materii prime.
- 5** Pentru că aveți obligația prin lege, conform OUG. 92/2021.
- 6** Pentru că trebuie să scădem volumul deșeurilor generate prin consum.
- 7** Pentru a reduce sursele de poluare pentru oamenii și mediul din zonă.
- 8** Pentru a reduce schimbările climatice și emisiile de gaze cu efect de seră.
- 9** Pentru că prețurile materialelor de producție au crescut.
- 10** Pentru că vă punem la dispoziție toate instrumentele necesare!



# Cadrul legislativ și obligațiile cetățenilor și agenților economici

Știați că este obligatorie prin lege colectarea separată a deșeurilor pentru toată lumea?



## Conform Legii 17/2023 pentru aprobarea OUG 92/2021 privind regimul deșeurilor:

**Art. 16 alin (1)**, „producătorii de deșeuri și deținătorii de deșeuri au obligația să colecteze deșeurile separat și să nu le amestece cu alte deșeuri sau materiale cu proprietăți diferite.”

Neîndeplinirea obligației de colectare separată pe categorii de deșeuri se sancționează cu amendă de la **5.000 lei la 15.000 lei**, pentru persoanele fizice, și de la **40.000 lei la 60.000 lei**, pentru persoanele juridice, potrivit art. 62 alin 1, lit a).

**Art. 20 alin (3)** „Abandonarea, aruncarea, precum și ascunderea deșeurilor sunt interzise.” **Alin (5)**, „Se interzice incendierea oricărui tip de deșeu și/sau substanță sau obiect.”

Abandonarea, aruncarea sau incendierea deșeurilor se sancționează cu amendă de la **30.000 lei la 45.000 lei**, pentru persoanele fizice, și de la **50.000 lei la 70.000 lei**, pentru persoanele juridice, potrivit art. 62 alin 1, lit. b).



## NU UITAȚI

Conform Legii 17/2023 pentru aprobarea OUG 92/2021 privind regimul deșeurilor:

\*Neîndeplinirea obligației de colectare separată pe categorii de deșeuri se sancționează cu amendă de la **5.000 lei la 15.000 lei**, pentru persoanele fizice, și de la **40.000 lei la 60.000 lei**, pentru persoanele juridice, potrivit art. 62 alin 1, lit a).

**RERBRAILA**  
MEMBRU AL RER GROUP

 [rerbraila.ro](http://rerbraila.ro)

 [office@rerbraila.ro](mailto:office@rerbraila.ro)

 RER Braila

 Call Center 0374 885 690  
 Luni - Vineri 07.00 - 19.00

 Dispecerat 0239 615 664  
 Luni - Vineri 19:00 - 22.00  
Sâmbătă - Duminică 08.00 - 22.00